

# Leitura Corporal



Ao Diagnóstico

Uma Palestra  
Uma prosa  
Do olhar  
E da sensibilidade  
Sobre a vida  
Do corpo



Por Romero Magalhães

# Leitura Corporal

## O que é?

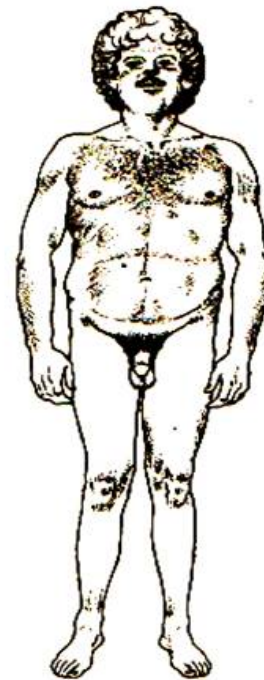
- É olhar para o corpo



e traduzí-lo.

# Leitura Corporal

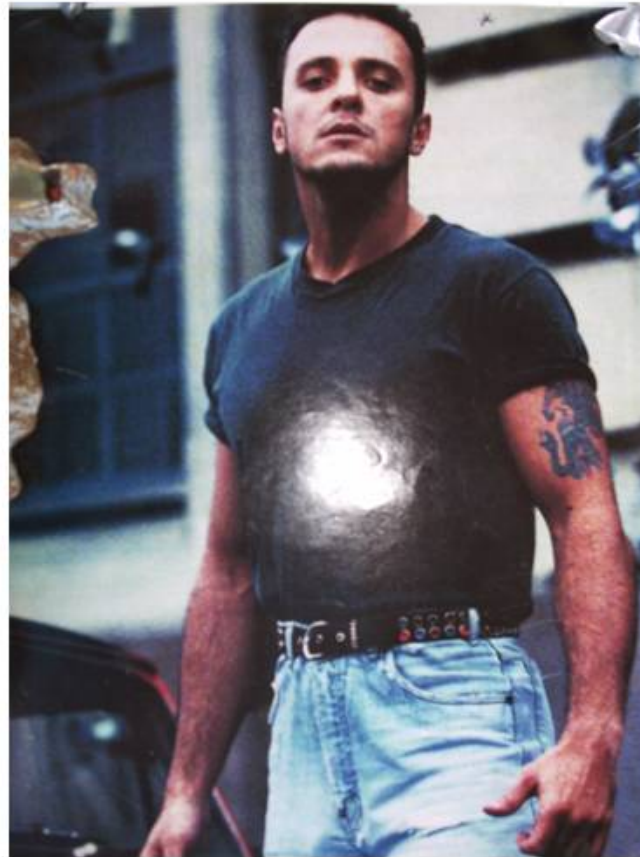
- Fritz Perls: Neurótico é aquele que não pode ver o óbvio.



“A roupa do Rei é linda  
mas o Rei está nu.”

# Leitura Corporal

- O óbvio é a atitude  
**A INTENÇÃO**



A criança vê o óbvio.



# Leitura Corporal

## A Criança

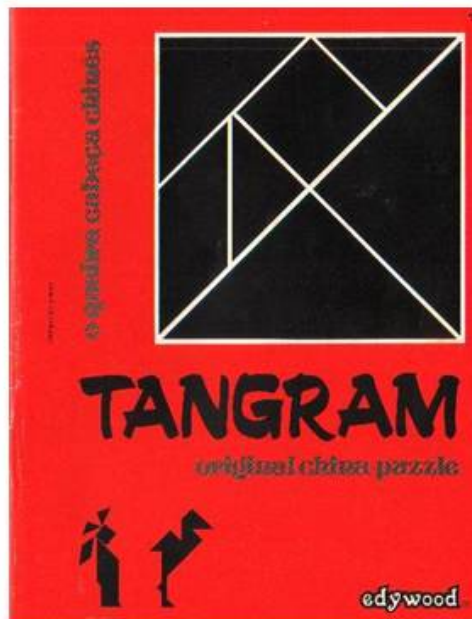


Vê o óbvio

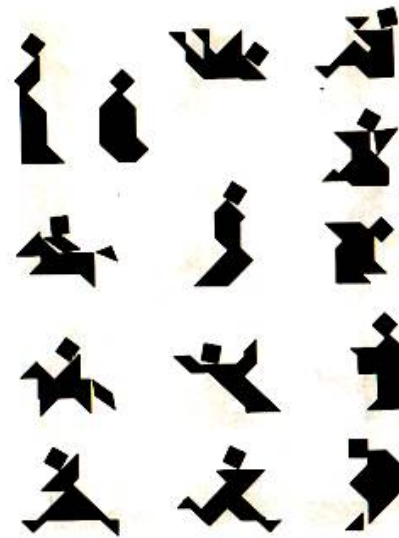
Mas aprende a ver o que o outro quer.

# Leitura Corporal

Nossas atitudes/intenções na vida  
são dadas por nosso sistema postural.



Nosso corpo é  
articulado por  
ossos e músculos



Por isto temos postura  
subjetividade  
(mundo interno)  
**QUE EXTERIORIZAMOS.**

# Leitura Corporal

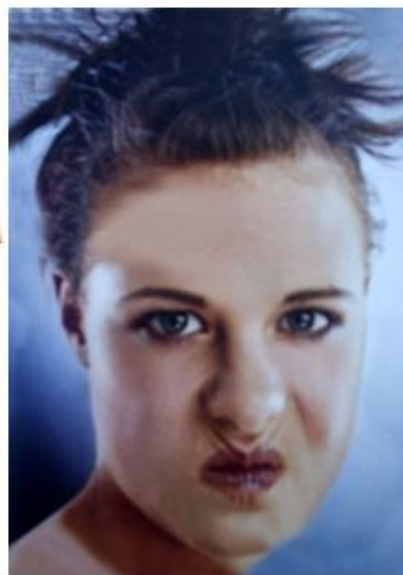
- Os atores sabem usar o sistema postural (atitudes) para interiorizar o mundo externo e exteriorizar o mundo interno



isto



é a



mímica:

a postura se comunicando



# Leitura Corporal

---

## O corpo como objeto da leitura

- O corpo é como um texto escrito  
- um complexo de sinais
- Tonus, cor, postura, som, proporções, movimentos, tensões, pele, ossos, músculos
- Escrevem uma mensagem que expressa a pessoa
- Com seu corpo o indivíduo comunica seu ser que é decodificado pelo corpo do outro
- O que se configura como corpo é a pessoa construída (formatada) em sua própria história de vida.
- Mesmo que ele não se dê conta, no mundo entre outros, o indivíduo é decodificado - lido.
- O corpo é uma língua.



# Leitura Corporal

## A pele e seus sinais



Afastar



Aproximar

- A linguagem da sensibilidade à textura

**A questão da distância  
Longe ou perto ?**

# Leitura Corporal

## O corpo no contexto

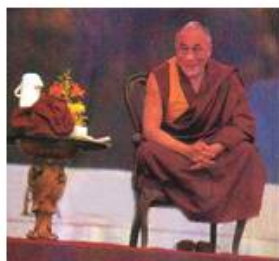
O Corpo na cultura



A marca do todo



no indivíduo



# Leitura Corporal

- O corpo no contexto
- O corpo na cultura



Com o tempo, o corpo  
se "em-cultura" ou se acultura  
**se repostura.**

# Leitura Corporal

## O corpo genético

- O corpo que vem da espécie, da raça e da família.



Avó  
e  
Neta

Qualquer  
semelhança  
não é mera  
Coincidência

**O óbvio**



# Leitura Corporal

O corpo e o tempo



“O tempo não para!”

Mas não se preocupe, toda idade  
passa com o tempo.

# Leitura Corporal

## A auto imagem ou



Você lembra  
o que a  
madrasta  
da Branca  
de Neve  
fez com o  
espelho  
que falou  
o óbvio?

O que fiz com o olhar do outro sobre mim?  
(Narciso que o diga)

# Leitura Corporal

- A atitude (maneira de viver) pode superar o tempo e a genética



A vida do corpo depende de **como** se vive com ele.

# Leitura Corporal

A atitude na vida  
e as marcas no corpo





# Leitura Corporal

A atitude pode superar a estrutura



**Gostosa!**

**(Leveza)**

# Leitura Corporal

A estrutura pode superar a atitude.

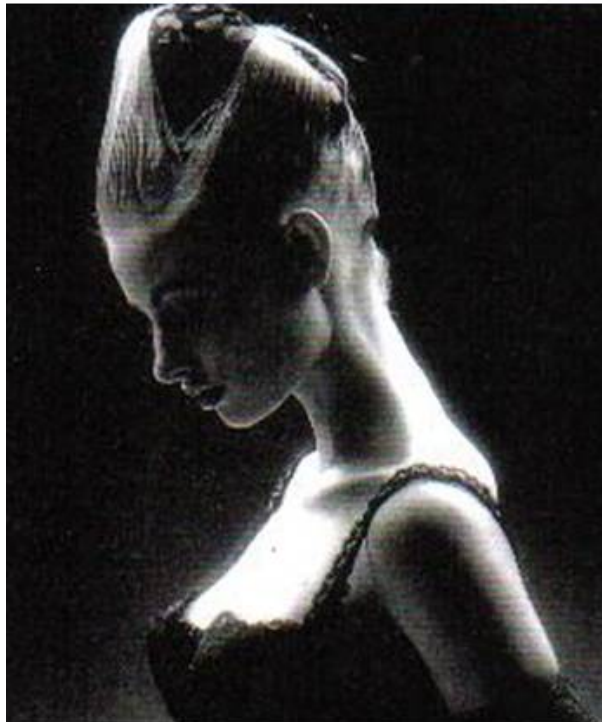


(peso)



# Leitura Corporal

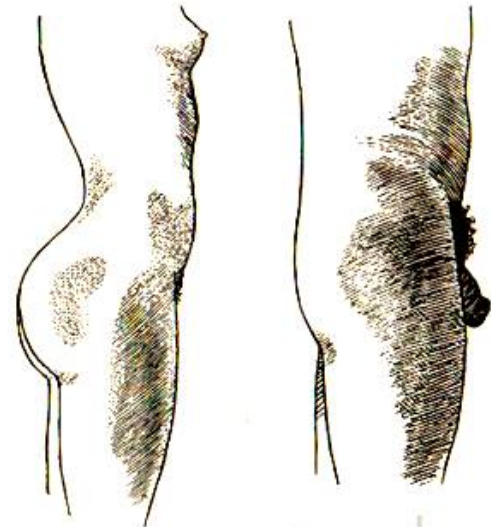
## A estrutura e a atitude



**Se comunicam**

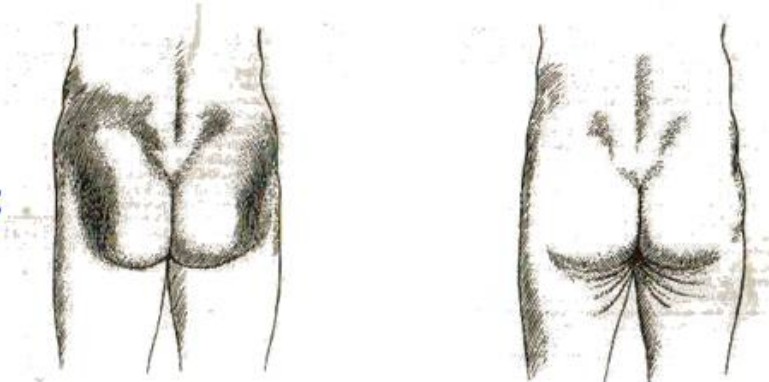
# Leitura Corporal

- O corpo e suas partes (estruturas)



Pelvis - perfil

Pelvis - costas

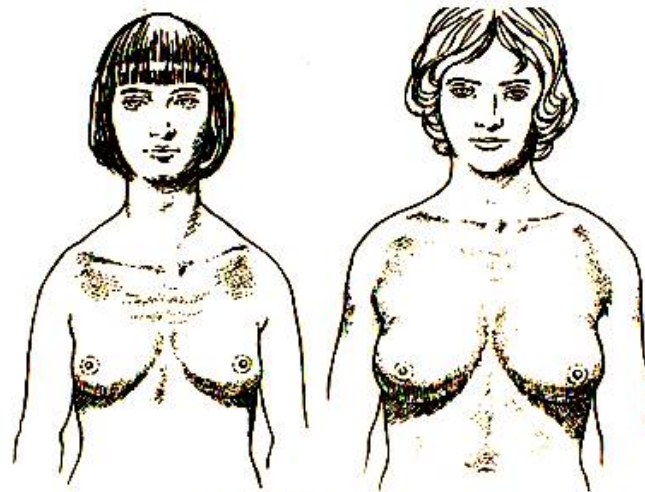




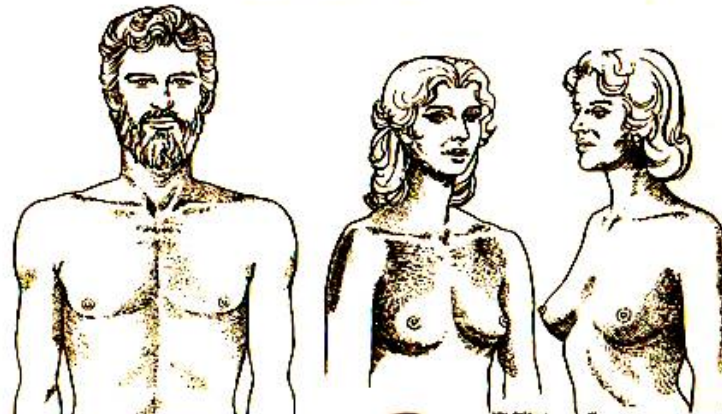
# Leitura Corporal

## O corpo e suas partes

### Estruturas



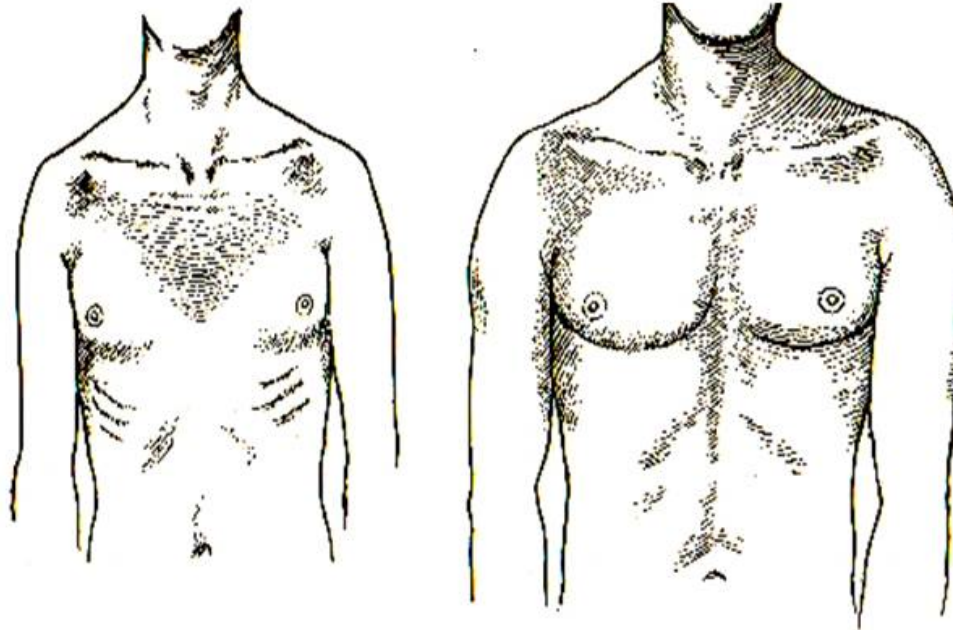
Ombros





# Leitura Corporal

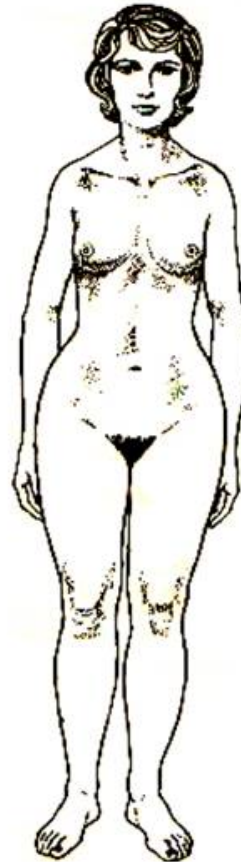
O corpo e suas partes  
estrutura



Peitos

# Leitura Corporal

O corpo e suas partes  
estrutura  
Os conjuntos



# Leitura Corporal

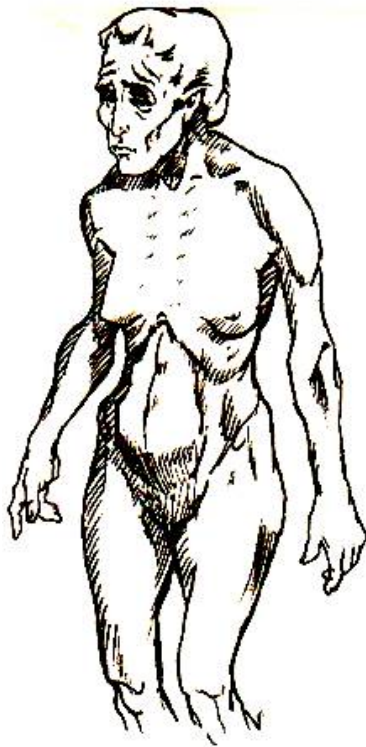
O corpo e suas partes  
estruturas  
Os conjuntos



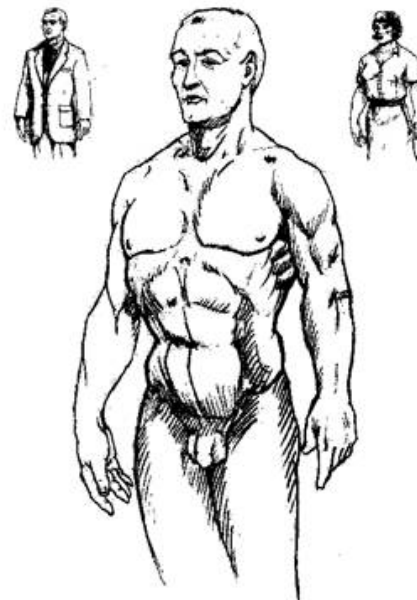


# Leitura Corporal

Polaridades  
Subjetividades  
Posturas - atitudes



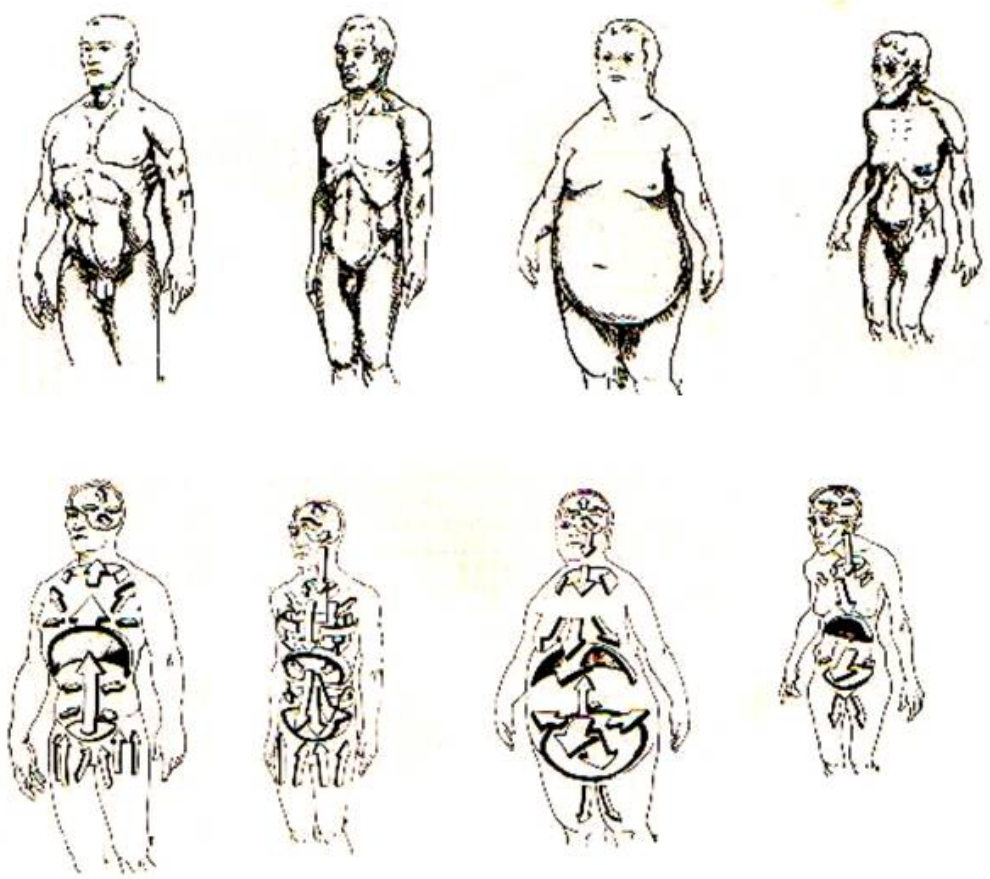
Quando uma **atitude**  
conserva-se numa  
**postura** vira uma  
**identidade**:



**Uma marca pessoal**  
**A postura**  
**junta as partes.**

# Leitura Corporal

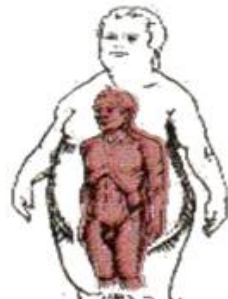
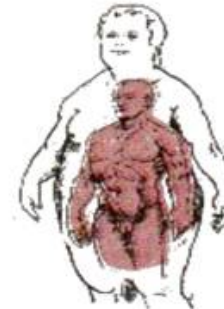
## Gradações de Identidades





# Leitura Corporal

## Combinações





# Leitura Corporal

Que combinação é aquela  
**única** ?

**O diagnóstico é quando  
a gente identifica  
a subjetividade daquela  
individualidade.**

**Aquele Um visto  
por aquele outro**

**E ajuda aquele Um  
a ver a si mesmo.**

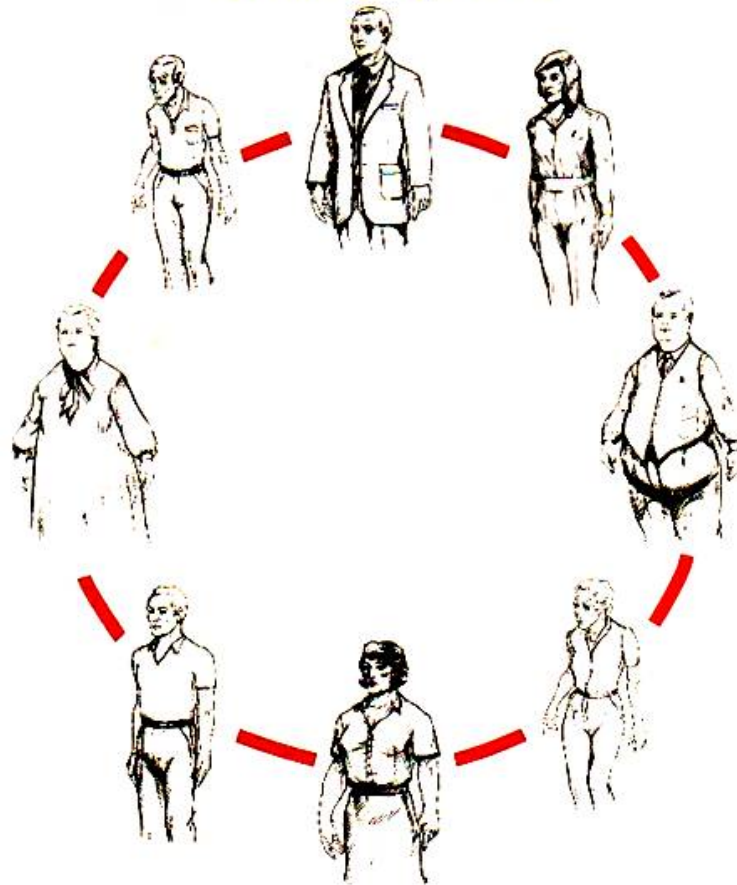
**Reich:  
"O problema do ser humano  
é que ele é o único animal  
a ver a si mesmo,  
aí então ele passa a temer  
o que vem de dentro.  
Ele tem medo de si mesmo."**





# Leitura Corporal

## Interações



de identidades ou  
de **uns** com os **outros**

# Leitura Corporal

Será que a perfeição



Não dá um ar artificial?



# Leitura Corporal

---

## Fontes das Imagens

Livros: - Corpomente,  
Ken Dychtwald,  
Summus Editorial  
- Anatomia Emocional,  
Stanley Keleman,  
Summus Editorial

Periódicos - Veja; Isto é; Nova;  
Cláudia; Psicologia;  
Jornal A Tarde



# Leitura Corporal

---

## Agradecimentos:

ÂMAGO - Espaço Terapêutico

Adelina Tude

Marystella Navarro

Rosangela Correia



# Romero Magalhães

Psicólogo - CRP 03/712

E-mail: [romeromagalhaes@yahoo.com.br](mailto:romeromagalhaes@yahoo.com.br)

Site: [www.romeromagalhaespsicologo.com.br](http://www.romeromagalhaespsicologo.com.br)

Tel.: (71) 3359.3064

Cel.: (71) 9924.6769